



ART CAFE
קפה מעורר השראה

ספר מותג

רקע

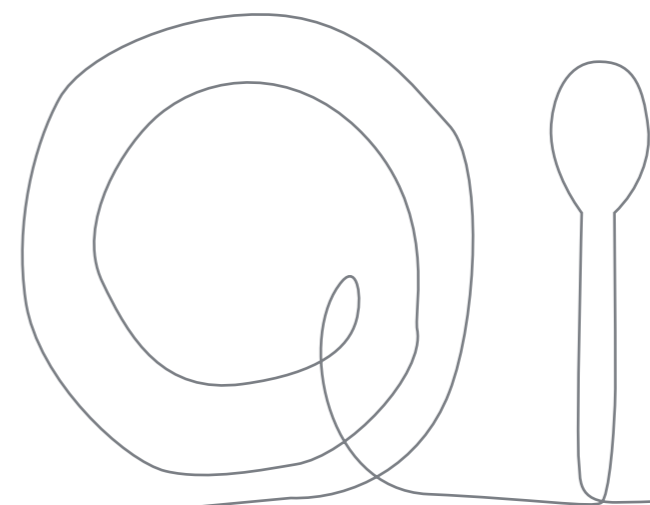
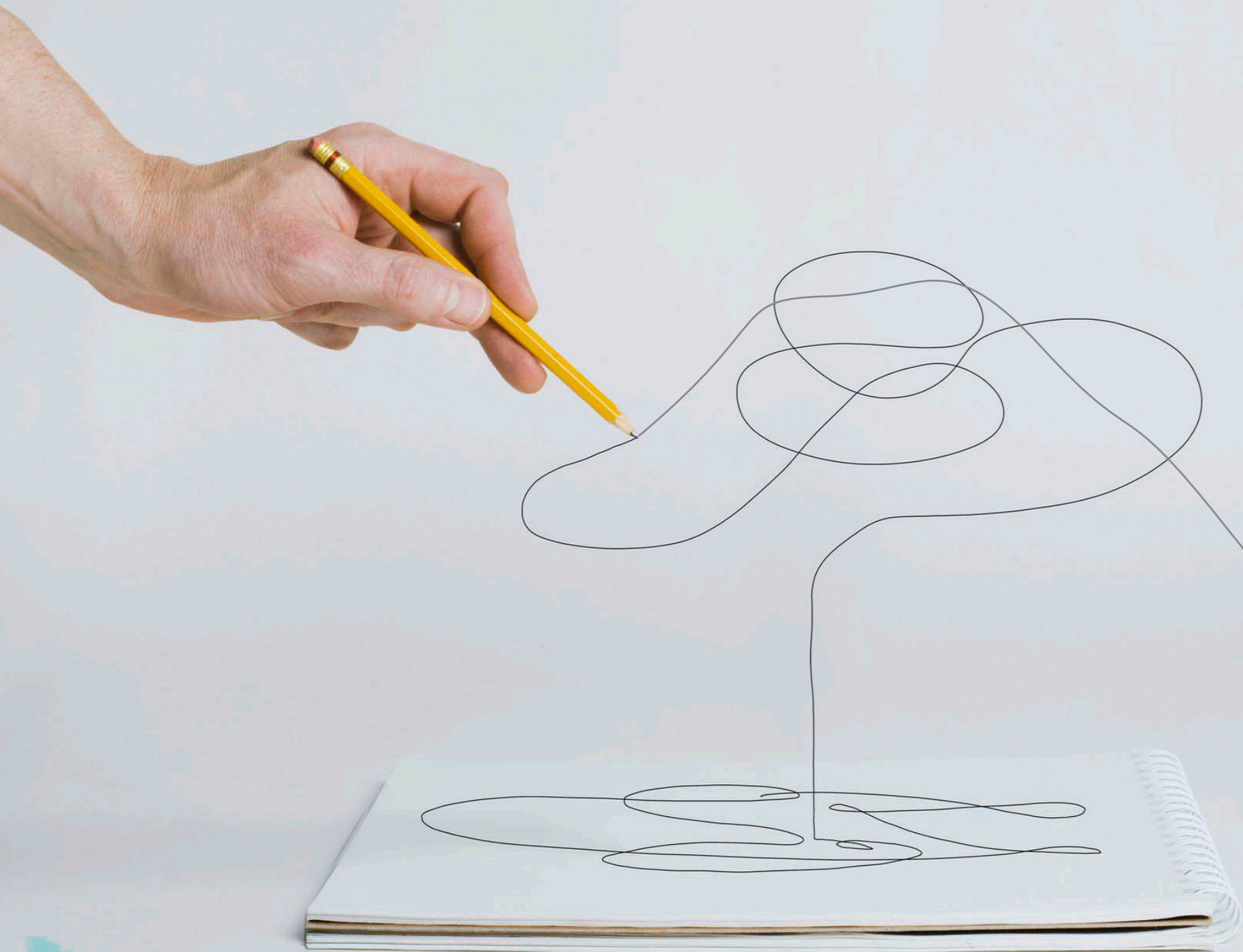
שגיא ורונה, זוג צעיר ומגניב, פתחו בית קפה קטן במרכז תל אביב, בו הם משלבים את החלום של רונה לפתוח בית קפה ואת האהבה של שגיא לאומנות. יחד הם יצרו בית קפה איכותי ומיוחד כמו שהם.

תוכן עניינים

4	חזון
6	אישיות המותג
8	ציור בקו אחד
12	צבעוניות
14	טיפוגרפיה
16	לוגו
22	מוצרים

חזון

יצירת חוויה מקורית, שתעודד אנשים להיות יצירתיים ומלאי השראה, באמצעות ערבוב מתוחכם של טעמים ניחוחות ואומנות.



ART CAFFE

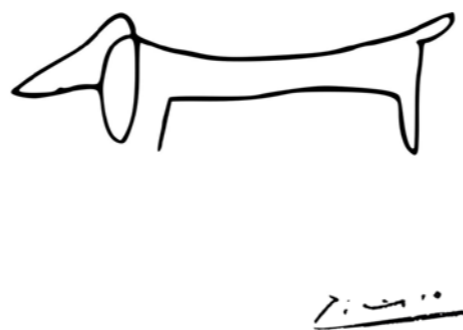


איכותי
מגניב
פשוט
מתוחכמים
מרגיע
מלא בסטייל
מקורי
שירותי
מסקרן
יצירתית
שמח
מחודד
מעורר השראה
טרז
מרענן



ציור בקו אחד

ציור בקו אחד, במבט ראשון נראה אולי פשוט אך כאשר מתעמקים בו רואים את התחכום.



”

There's nothing more difficult than a line.

Pablo Picasso



Simplicity is
the ultimate
sophistication

Leonardo da Vinci





C=0, M=0, Y=10, K=92
R=20, G=20, B=18
#141412



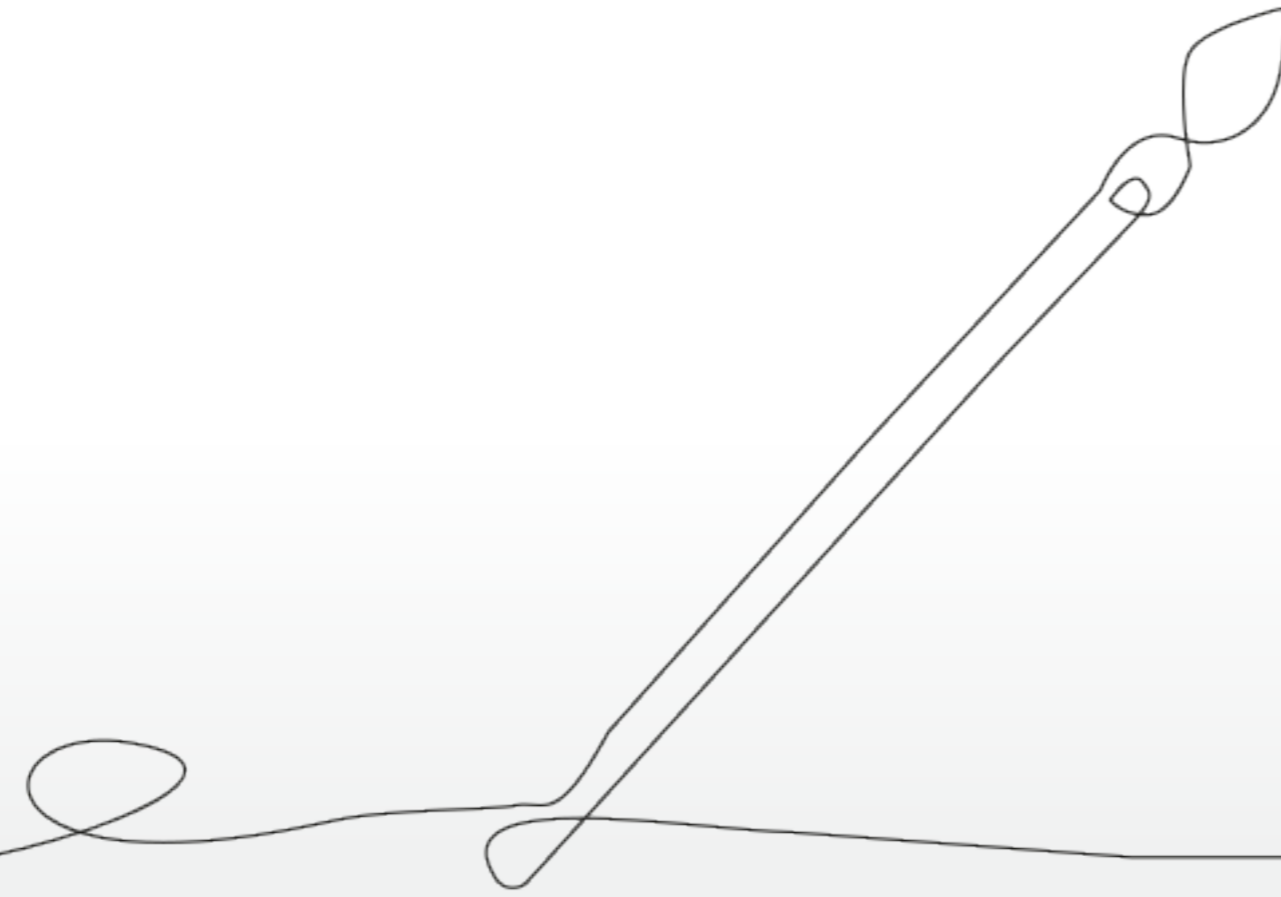
C=32, M=2, Y=0, K=19
R=140, G=202, B=207
#8CCACF

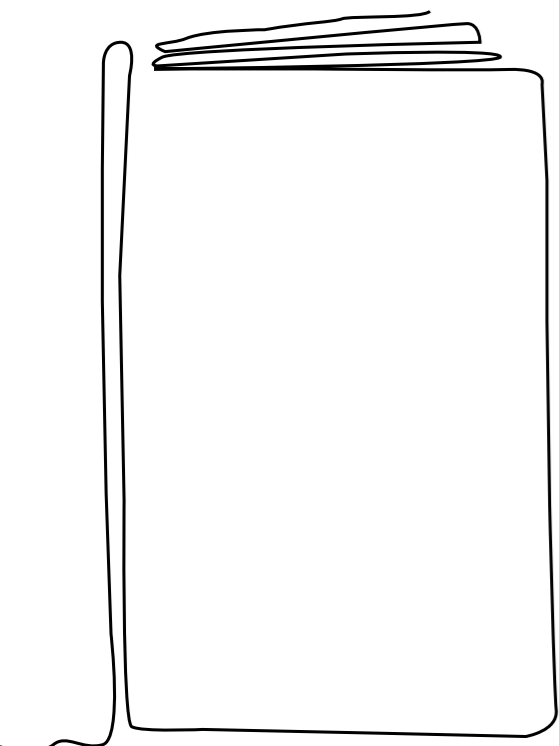


C=0, M=0, Y=0, K=5
R=242, G=242, B=242
#F2F2F2



C=0, M=0, Y=0, K=0
R=255, G=255, B=255
#FFFFFF





Segoe Light

אבגדהוזחטיכלמנסעפצקרשת
1234567890

א

Segoe Semilight

אבגדהוזחטיכלמנסעפצקרשת
1234567890

א

Segoe Regular

אבגדהוזחטיכלמנסעפצקרשת
1234567890

א

Segoe Semibold

אבגדהוזחטיכלמנסעפצקרשת
1234567890

א

Segoe Bold

אבגדהוזחטיכלמנסעפצקרשת
1234567890

א

למילים שלנו
יש אופי,
הכירו את
הגופן
Segoe UI



לוגו

סמל הלוגו אוייר בקו אחד רציף.
 כך, ברוח של שעשוע ואתגר, נוצר לוגו שמח,
 יצירתי, פשוט ויחד עם זאת מתוחכם.

בחירת הגופן Adobe Handwriting Tiffany
 לשם בית הקפה והגופן Segoe UI לטאגליין,
 מוסיפה לרוח הרעננה של הלוגו.

שחור ולבן הם הצבעים המזוהים עם אומנות
 ה - One Line Art.



ART CAFE
קפה מעורר השראה



ART CAFE
קפה מעורר השראה



ART CAFE
קפה מעורר השראה



ART CAFE
קפה מעורר השראה



ART CAFE
קפה מעורר השראה



ART CAFE
קפה מעורר השראה



ART CAFE
קפה מעורר השראה



ART CAFE
קפה מעורר השראה

שימושים נכונים בלוגו



- מותר להשתמש בלוגו הנגטיבי ("הלבן") על-גבי רקעי המותג הכהים, ללא מסגרת.
- מותר להשתמש בלוגו הפוזיטיבי ("השחור") על גבי רקעי המותג הבהירים, ללא מסגרת.
- מותר להשתמש בלוגו הנגטיבי ("הלבן") או בלוגו הפוזיטיבי ("השחור") על גבי הרקע הכחול של המותג ללא מסגרת.

שימושים לא נכונים בלוגו



1. אין להשתמש בלוגו על-גבי רקע צבעוני
2. אין לעוות את צורת הלוגו או את הפרופורציות שלו
3. אין לשלב צבע נוסף בלוגו
4. אין לסובב או להטות את הלוגו
5. אין להוסיף מסגרת ללוגו
6. אין לשנות גופן
7. אין לשנות את סדר האלמנטים
8. אין להוריד את סמל הלוגו

1



2



3



4



5



6

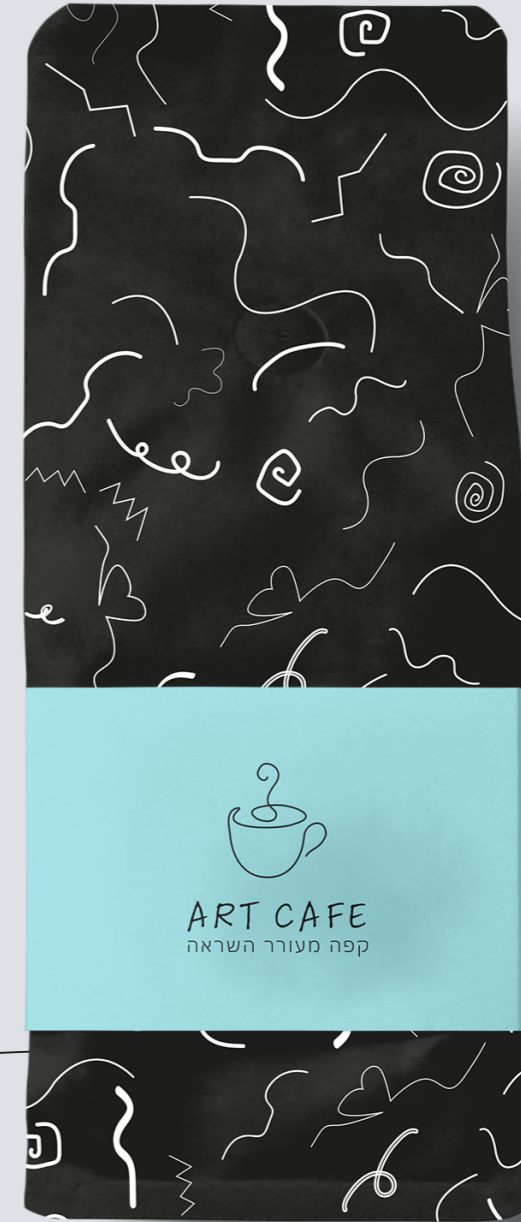
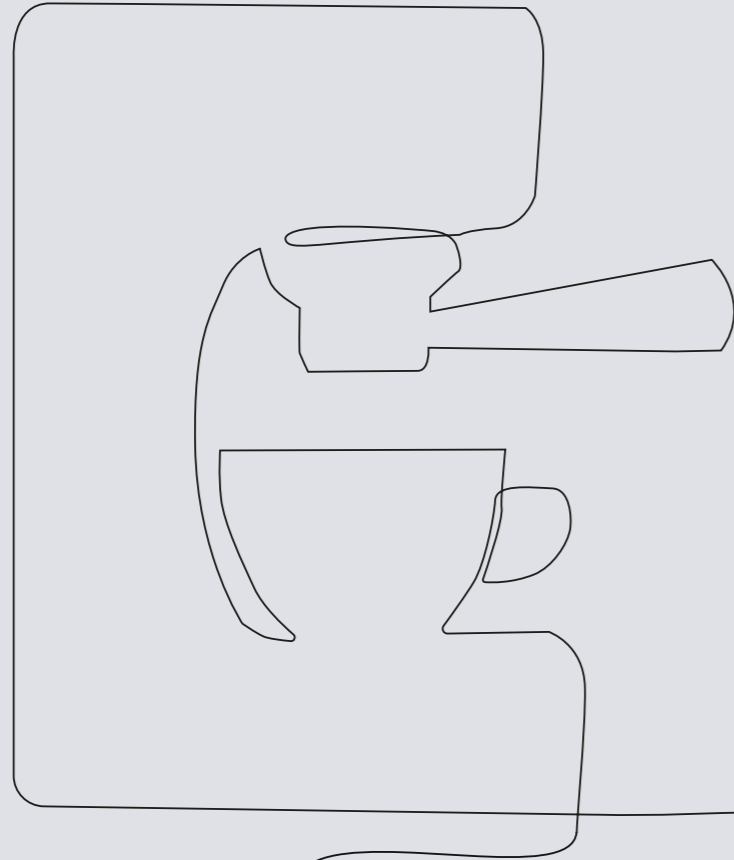


7



8

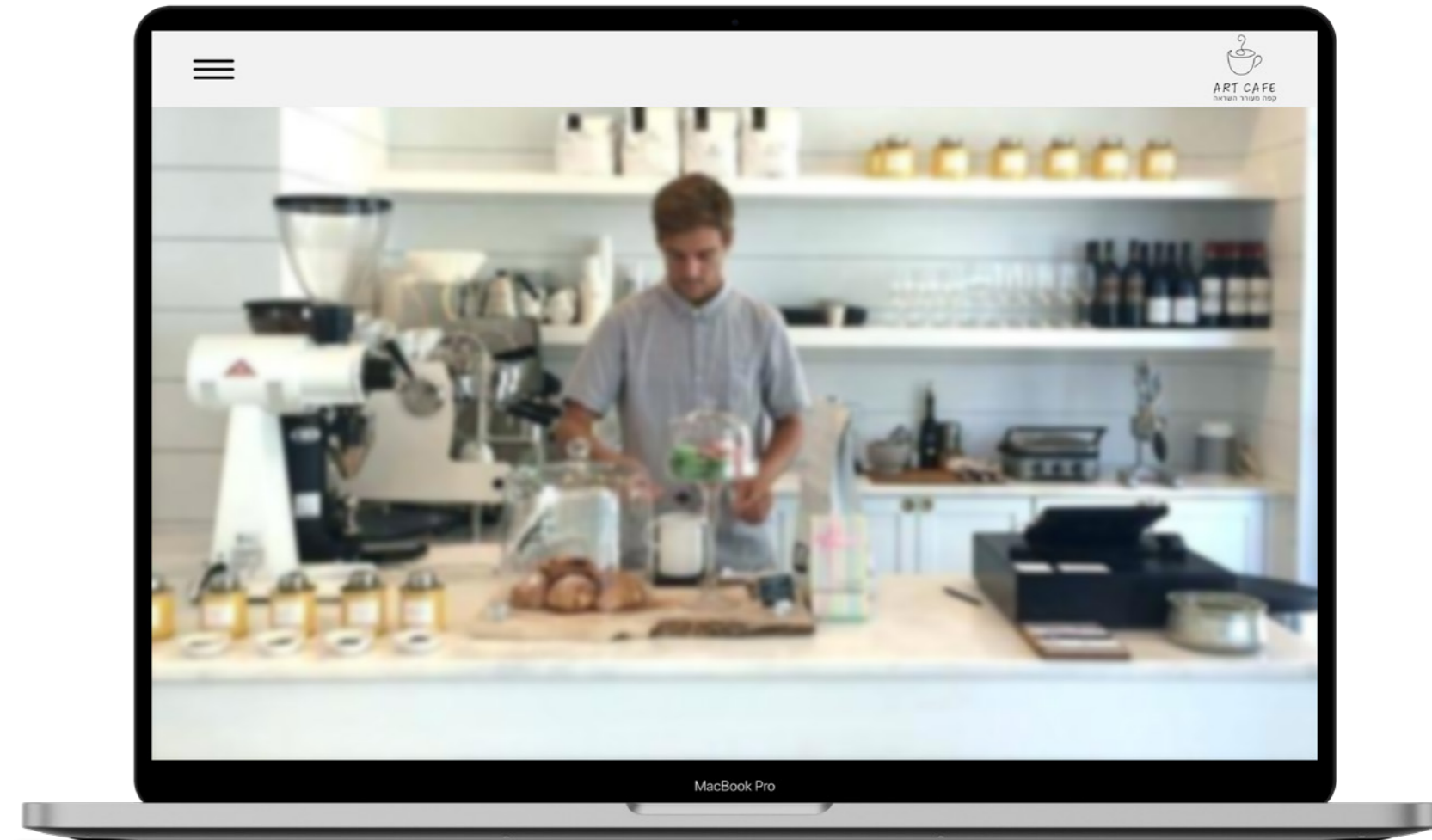






ART CAFE
קפה מעורר השראה





This is where I draw the line

See you at

ART CAFE

